

# GASPARDO



***POLVERIZZATORI PORTATI***

# POLVERIZZATORI PORTATI

## POLVERIZZATORI GASPARDO, I TUOI ALLEATI PER UN RACCOLTO SICURO !



Gaspardo presenta la sua nuova gamma di polverizzatori: affidabili ed efficienti, portati o trainati possono soddisfare le esigenze di ogni agricoltore. Generose dotazioni di serie, componentistica di prima scelta, cura dei minimi dettagli e, prima di tutto, soluzioni intuitive fanno di queste macchine l'alleato più fedele per la protezione dei tuoi raccolti! Il rispetto per l'ambiente e la protezione dell'utilizzatore stesso sono stati la priorità nello sviluppo e nella progettazione di ogni macchina.

## GAMMA DI POLVERIZZATORI PORTATI

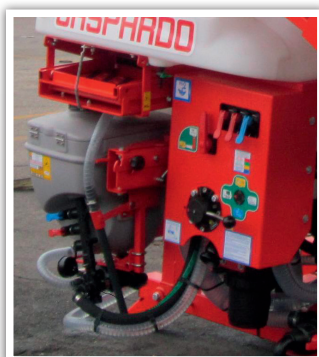
Gli sprayer portati Gaspardo soddisfano le richieste degli agricoltori più esigenti: dal piccolo produttore che vuole una macchina semplice ma funzionale, alla grande azienda in cerca di capacità di lavoro oraria, ampia autonomia e affidabilità; il tutto concentrato in una soluzione portata di grande maneggevolezza.

### INDICE

Accuratezza, sicurezza e facile impostazione.	pag. 4
Un buon trattamento inizia dalla manutenzione.	pag. 6
Scegli il tuo sprayer, inizia dalla barra !	pag. 8
Caratteristiche tecniche delle barre	pag. 10
SAURO: semplice e leggero	pag. 12
TEMPO FRONTAL: grande autonomia	pag. 12
TEKO: compatto ma completo	pag. 13
TEMPO, una scelta da professionisti!	pag. 15
TEMPO ONE, oltre lo sprayer portato!	pag. 15
Dati tecnici	pag. 16
Versioni	pag. 18

# POLVERIZZATORI PORTATI

## ACCURATEZZA, SICUREZZA E FACILE IMPOSTAZIONE



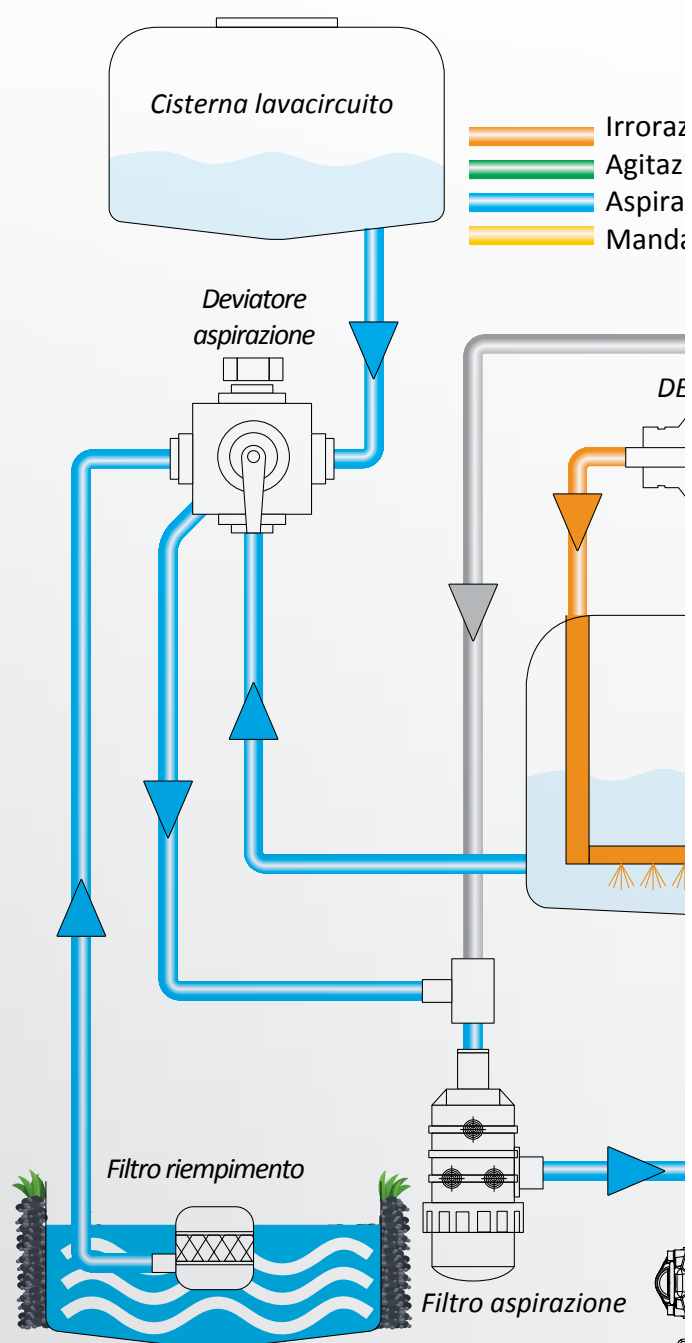
I pulverizzatori Gaspardo sono costruiti intorno alle necessità dell'agricoltore: l'unità di controllo della pressione manuale o elettro-assistita è stata pensata per essere intuitiva ed ergonomica. Tutte le leve e i comandi sono stati collocati in posizioni

facilmente raggiungibili o raggruppati in un pratico pannello di controllo sul lato sinistro della macchina. Tutto questo riduce i tempi morti nelle operazioni di preparazione del trattamento.



### UN GENIUS A BORDO, IL COMPUTER DI IRRORAZIONE!

Per TEKO e TEMPO sono disponibili versioni a gruppo di comando elettrico, o con computer d'irrorazione GENIUS WAVE (Muller Spray-dos). Il sistema permette l'impostazione rapidissima della dose e un adattamento costante della distribuzione alla velocità del trattore. Tutto è molto più semplice, ed è possibile concentrarsi maggiormente sulla guida. Su richiesta è disponibile la versione ISOBUS "EASY-SPRAY" che aggiunge alle funzionalità di base la gestione automatica delle sezioni di barra e il segnafile GPS, eliminando le inefficienze da sovrapposizioni o aree non trattate: la sostenibilità ambientale ed economica degli interventi sarà decisamente migliorata!

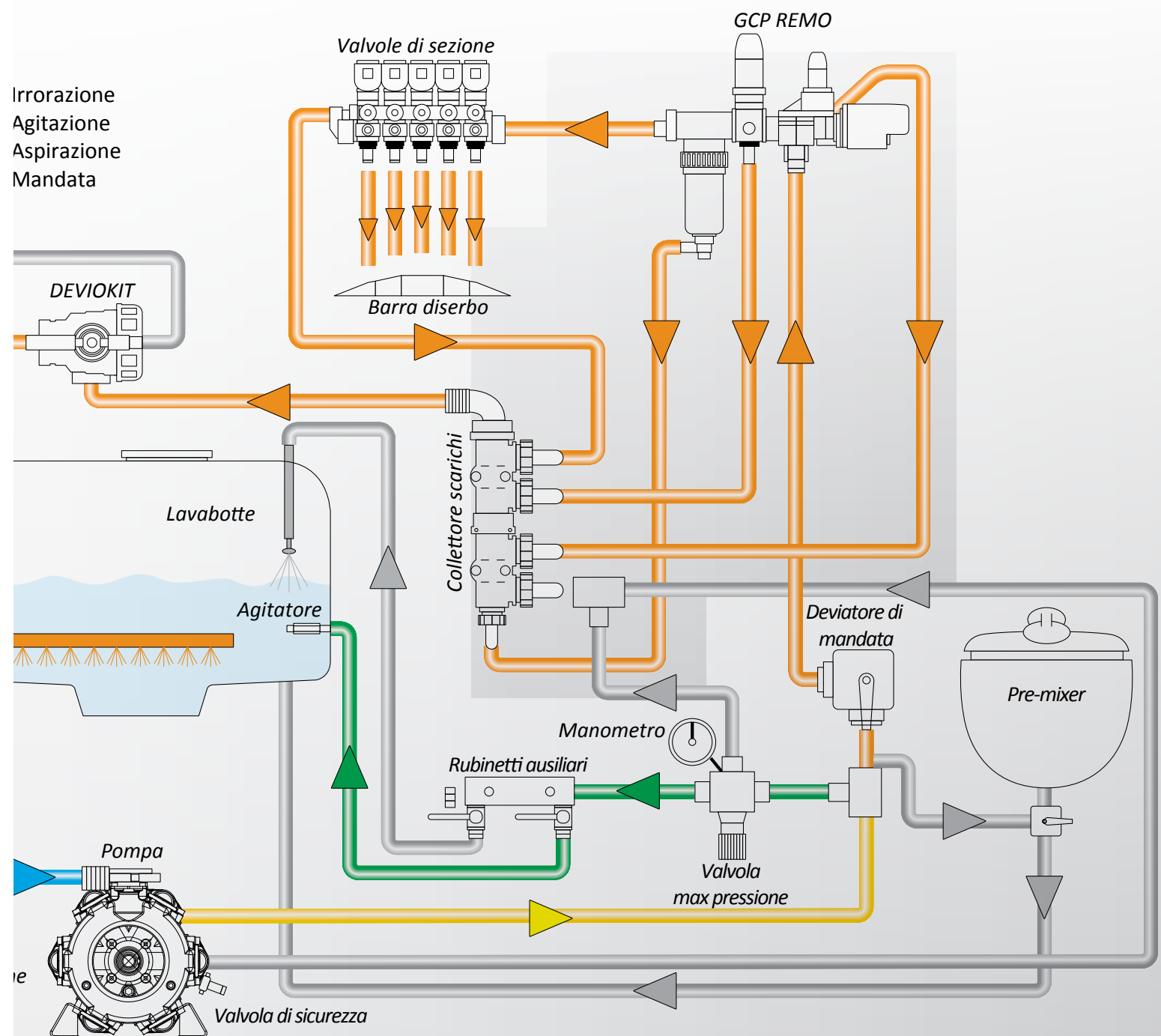




## PREMIXER:

Il pre-mixer limita fortemente il contatto con i prodotti chimici durante le fasi di preparazione del trattamento e inizia la diluizione del prodotto con l'afflusso alla cisterna principale.

L'ugello lava-barattoli permette di usare il 100% del prodotto, non lasciando alcun pericoloso residuo nel flacone. Attraverso l'obolo sul coperchio è possibile controllare l'effettivo prelievo da parte del sistema.



# POLVERIZZATORI PORTATI

## UN BUON TRATTAMENTO INIZIA DALLA MANUTENZIONE

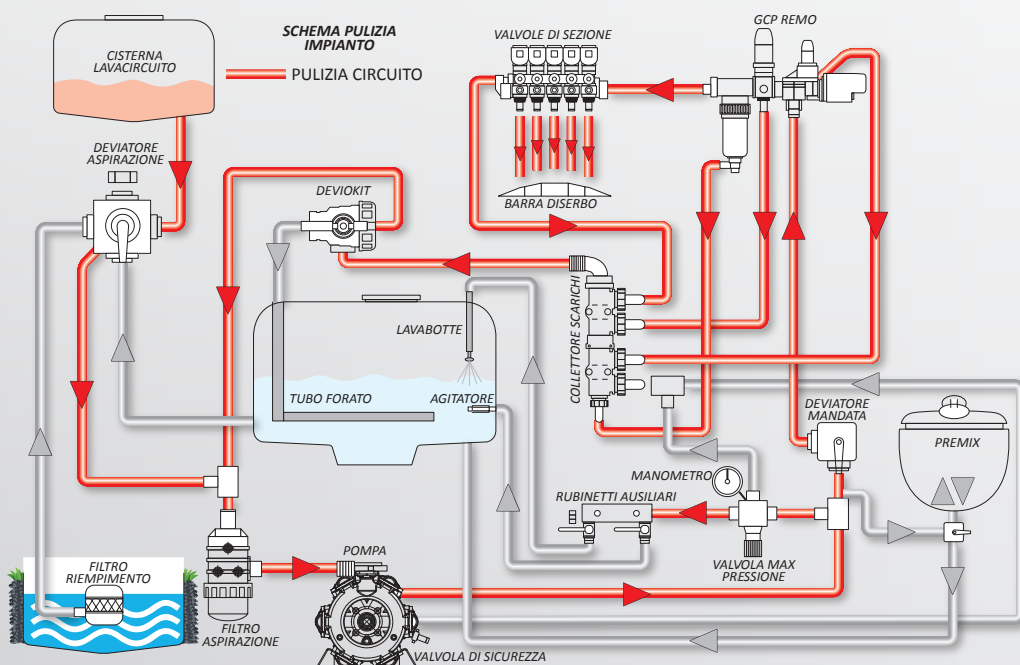
Quando le operazioni in campo sono giunte al termine, inizia la parte più importante per fare un buon lavoro: la manutenzione per il prossimo intervento! I polverizzatori Gaspardo hanno tutte le soluzioni per rendere semplici e automatiche queste importanti operazioni.



### UGELLO ROTANTE LAVACISTERNA

L'ugello rotante a 360° e le pareti lisce e regolari della cisterna permettono di pulire il serbatoio principale in modo completo, senza esporre l'utilizzatore ai fitofarmaci. Nessun residuo del trattamento precedente potrà contaminare o danneggiare la coltura trattata successivamente! Per questo motivo questa importante funzionalità è di serie su tutte le macchine (esclusi i modelli 150-200-300).

La posizione del rubinetto di svuotamento e la particolare forma della cisterna principale, facilitano il completo scarico delle acque di risciacquo.



### DEVIOKIT

Il sistema DevioKit, è di serie su tutti i modelli (non per botti da 300 litri o meno): questa funzionalità permette di pulire il circuito d'irrorazione senza che avvenga alcuna diluizione all'interno della cisterna principale. Le operazioni in campo possono essere così interrotte e riprese in ogni momento senza che occorran rischi, con alcuni tipi di prodotto, d'intasare filtri e tubi.



### FILTRI

Tutti i filtri sono facilmente identificabili, accessibili ed estraibili per la pulizia.

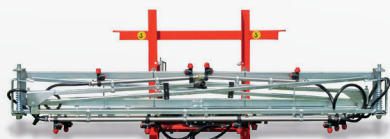


# POLVERIZZATORI PORTATI

## SCEGLI IL TUO SPRAYER, INIZIA DALLA BARRA !

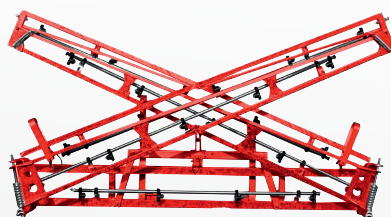
Gaspardo si è sempre espressa al meglio nel soddisfare le esigenze di ogni cliente: nei suoi nuovi polverizzatori questa filosofia è stata rispettata, offrendo la possibilità di combinare diversi tipi di barre a 4 modelli base.

### BARRE MECCANICHE



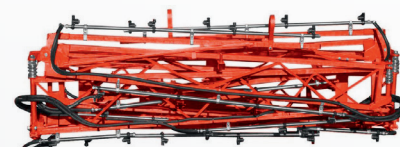
#### Barra BDL

La barra BDL equipaggia le macchine più semplici, l'apertura è manuale con cerniera ammortizzata a molla. Le larghezze di lavoro arrivano a un massimo di 10 m, con una chiusura molto compatta e un baricentro basso. È disponibile una versione ancora più semplificata: la BDL light.



#### Barra NOVA 122

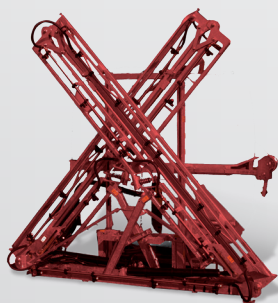
La barra completamente meccanica con chiusura a X, disponibile per i modelli SAURO e TEKO. La larghezza è di 12 m ed è disponibile in versione base o con autolivellamento meccanico; su richiesta è installabile il sollevamento manuale a verricello con frizione di sicurezza.



#### Barra PROBO

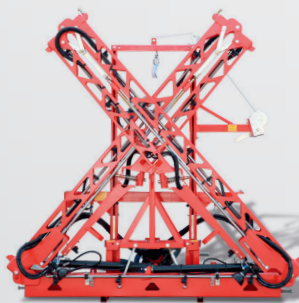
La barra meccanica per il polverizzatore TEKO: chiusura posteriore a pacchetto con estremità ribaltabili verso l'alto. Il sollevamento manuale a verricello (1000 mm) è una dotazione di serie per entrambe le larghezze di lavoro (12 e 14 m).

### BARRE IDRAULICHE



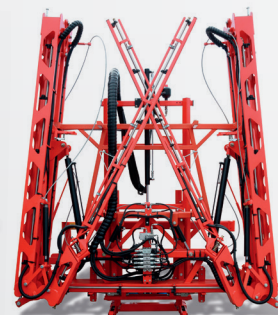
#### Barra START

La barra a ripiegamento idraulico per il polverizzatore SAURO, i due cilindri rendono agevole l'apertura della barra da 12 o 14 m. L'autolivellante con bloccaggio automatico è di serie, il sollevamento manuale a verricello è disponibile su richiesta.



#### WORK X e WORK U

La serie work è costituita da due modelli a ripiegamento idraulico: in trasporto le barre hanno una chiusura posteriore verticale o incrociata. L'autolivellamento è di serie su entrambe, come il sollevamento idraulico da 1000 mm; in opzione è disponibile la sospensione ammortizzata.





## FAMIGLIA ALA

Queste barre (500, 600 e 800) sono tutte caratterizzate dalla chiusura laterale dei due bracci lungo la cisterna e dal controllo elettroidraulico di tutti i movimenti (se in abbinata a controller elettrici o computer di irrorazione): al trattore è così richiesto un solo distributore idraulico.



### ALA 500

Il modello base della famiglia ALA, la chiusura dell'ultima sezione di barra ha il ripiegamento verso l'alto permettendo di superare facilmente ostacoli ai lati della barra. La barra è completa di bloccaggio idraulico dell'autolivellante, correttore di assetto, geometria indipendente, ugelli tri-jet e sollevamento idraulico di 1400 mm.



### ALA 600

ALA 600 è la barra a ripiegamento laterale dell'ultima sezione, la sua larghezza è 18 m. Questa configurazione evita di urtare accidentalmente fili dell'alta tensione o ostacoli ad altezza ridotta. La barra è completa di bloccaggio idraulico dell'autolivellante, correttore di assetto, geometria indipendente, ugelli tri-jet e sollevamento idraulico di 1400 mm.



### ALA 800

La barra più completa e professionale della gamma ALA, il doppio ripiegamento laterale e la cerniera obliqua del primo braccio la rendono estremamente compatta, evitando di andare a disturbare l'apertura delle porte del trattore. Le sue dotazioni di serie sono: bloccaggio idraulico dell'autolivellante, correttore di assetto, geometria indipendente, ugelli tri-jet e sollevamento idraulico ammortizzato da 1400 mm. Per un equipaggiamento di livello ancora superiore è disponibile la versione VENTO con manica d'aria.



### MANICA D'ARIA "VENTO"

Questo utilissimo dispositivo riduce la dispersione delle particelle di trattamento per effetto del vento, evitando ogni contaminazione o danneggiamento delle colture circostanti che non sono obiettivo dell'intervento fitosanitario. L'angolazione del flusso d'aria oltretutto "apre" la vegetazione permettendo la penetrazione del flusso di prodotto anche negli strati inferiori di vegetazione, per una maggiore efficacia della copertura antiparassitaria.

# POLVERIZZATORI PORTATI

## CARATTERISTICHE TECNICHE DELLE BARRE



	BDL light	NOVA 122
Larghezze disponibili (m)	3.5 - 4.5 6 - 8 - 10	12
Sezioni di barra	2	5
Apertura/chiusura	Manuale	Manuale
Cilindri	-	-
Attacchi rapidi richiesti (DE)	-	-
Sollevamento	-	Manuale (opt)
Sistema di chiusura	Compatto	Posteriore = Post.
Chiusura ultima sezione	-	Verticale
Sospensione barra	-	-
Autolivellante	-	Si in "A122"
Blocco livellante	-	-
Correzione di assetto	-	-
	-	-

\* 3 su modello TEKO, 1 su modello TEMPO



PROBO	START	WORK X	WORK U	ALA 500	ALA 600	ALA 800
15-16	12-14	12-15	12 - 14 - 15 16 - 18	15 - 16 18 - 21	18-21	21-24
5	3	5	5	5 o 7	5 o 7	5 o 7
Manuale	Idraulica	Idraulica	Idraulica	Idraulica	Idraulica	Idraulica
-	2	2	4	4+2	4+2	6+2
-	1	1	3**	1	1	1
Manuale	Manuale (opt)	Man. o Idr.	Idraulico	Idraulico	Idraulico	Idraulico
Compatto	Posteriore = Post.	Posteriore = Post.	Verticale	Laterale	Laterale	Laterale
Verticale	Verticale	Verticale	Verticale	Verticale	Laterale	Verticale
-	-	-	0	0	0	●
●	●	●	●	●	●	●
-	-	●	●	●	●	●
-	-	0	-	●	●	●
-	-	-	-	●	●	●

# SAURO - TEMPO FRONTAL - TEK0

## SAURO: SEMPLICE E LEGGERO



**CISTERNA:** da 150 a 1000 l  
**BARRA:** 3,5 m a 12



**SAURO** è il modello ideale per i piccolo agricoltori, gli orticoltori o tutti coloro che necessitano di abbinamenti con trattori di ridotte dimensioni. Il design semplificato permette una rapida messa a punto della macchina; i costi operativi e di manutenzione sono estremamente ridotti grazie alle numerose soluzioni meccaniche.

## TEMPO FRONTAL: GRANDE AUTONOMIA



**CISTERNA:** da 1100 o 1500 l



**TEMPO FRONTAL** è la cisterna anteriore da 1100 o 1500 litri, abbinabile a qualsiasi sprayer che garantisce l'incremento dell'autonomia in campo, svolgendo anche la funzione di contrappeso.

Il trattamento viene preparato nel serbatoio anteriore per poi essere travasato allo sprayer abbinato posteriormente.

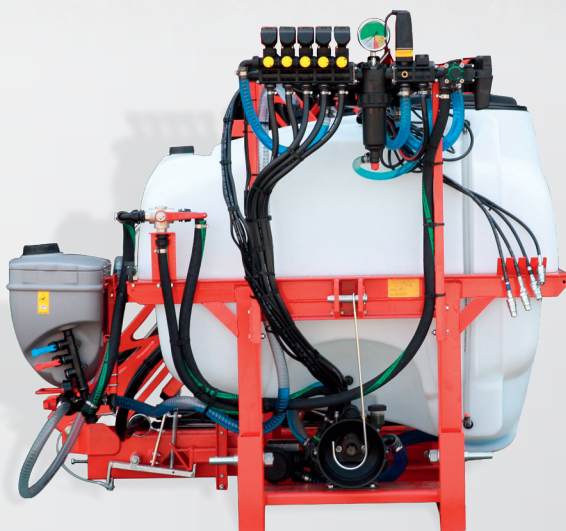
Ha un proprio impianto lavacircuito e una propria pompa indipendente.



## TEKO: COMPATTO E COMPLETO

Per gli agricoltori che cercano una macchina compatta, affidabile e con soluzioni di gamma superiore, **TEKO** è la risposta.

È disponibile con barra meccanica o barra idraulica e larghezze fino a 18 m, la macchina può essere completata da dotazioni su richiesta come gli ugelli tri-jet, comandi elettrici o computer d'irrorazione e tubo di caricamento.



**CISTERNA:** da 600 a 1200 l

**BARRA:** da 12 a 18 m

# TEMPO - TEMPO ONE



## TEMPO, UNA SCELTA DA PROFESSIONISTI



**CISTERNA:** da 800 a 1200 l  
**BARRA:** da 14 a 21 m

**TEMPO** è il polverizzatore professionale per coprire grandi superfici in tempi ridotti: la sua ricca dotazione di serie rende facili tutte le operazioni preliminari e di pulizia. Soluzioni come il pannello di comando lato guida che integra tutti i comandi della macchina riducono tutti i tempi morti; il PRE-MIXER di serie permette di lavorare nei massimi comfort e sicurezza



## TEMPO ONE: OLTRE LO SPRAYER PORTATO!



**CISTERNA:** da 1300 a 1900 l  
**BARRA:** da 14 a 24 m

**TEMPO ONE** concentra tutti i vantaggi di un polverizzatore trainato nella manovrabilità di un portato: nella configurazione con serbatoio ausiliario anteriore, la capacità massima può arrivare a oltre 3500 litri. La macchina può essere completata con computer di irrorazione, barra fino a 24 m e manica d'aria per raggiungere gli obiettivi di redditività e sostenibilità dell'azienda agricola.

# POLVERIZZATORI PORTATI

## CARATTERISTICHE TECNICHE



MODELLO	Versione	Capacità effettiva cisterna (l)	Cisterna acqua pulita (l)	Portata pompa (l/min)	Pressione (bar)	Sezioni barra	Sollevamento barra
SAURO	150	164	-	40	40	2	-
	200	228	-	40	40	2	-
	300	329	-	40	40	2	-
	400	435	45	70	15	2	-
	600	665	45	120	20	2-3-5	m 1000 mm
	800	853	104	120	20	2-3-5	m 1000 mm
	1000	1062	104	120	20	2-3-5	m 1000 mm
TEKO	600	665	45	120 or 160	20	5	m/h 1000 mm
	800	860	104	120 or 160	20	5	m/h 1000 mm
	1000	1100	104	120 or 160	20	5	m/h 1000 mm
	1200	1295	127	160	20	5	h 1000 mm
TEMPO FRONTAL	1100	1177	126	120	20	-	-
	1500	1576	126	120	20	-	-
TEMPO	800	860	104	250	20	5 o 7	h 1000 mm*
	1000	1100	100	250	20	5 o 7	h 1000 mm*
	1200	1298	127	250	20	5 o 7	h 1000 mm*
TEMPO ONE	1300	1415	195	250	20	5 o 7	h 1400 mm
	1600	1700	195	250	20	5 o 7	h 1400 mm
	1900	2030	195	250	20	5 o 7	h 1400 mm

\*\* 1400 mm optional





DATI TECNICI	SAURO	TEKO	TEMPO FRONTAL	TEMPO	TEMPO ONE
Volume cisterna (l)	150-200-300 400-600 800-1000	600-800-1200	1100-1500	800-1000-1200	1300-1600-1900
Larghezza barre disponibili (m)	3.5-14	12-18	-	14-21	14-24
Pannello di controllo centralizzato	-	-	-	●	●
Circuito di agitazione	●	●	●	●	●
Clear water tank	●	●	●	●	●
Cisterna lavamani	●	●	●	●	●
Impianto di lavaggio cisterna	●	●	●	●	●
DEVIOKIT	●***	●	-	●	●
Ugello rotante lavacisterna	●	●	-	●	●
Pre-mixer	0****	o altre barre ● barre work "X"/"U"	-	●	●
Tubo di riempimento 6 m con filtro	0	0	-	0	0
Segnafile schiumogeno	0*	0*	-	0	0
Getti Tri-jet	-	0	-	●**	●
Cardano	●	●	-	●	●
Azionamento indipendente pompa	-	-	●	0	0

GRUPPI DI COMANDO DELLA PRESSIONE	SAURO	TEKO	TEMPO FRONTAL	TEMPO	TEMPO ONE
Manuale	●	●	-	-	-
Elettrico	-	●	-	●	●
Computer Genius Wave (Spray-dos)	-	●	-	●	●
Computer Easy-spray (ISOBUS – Basic terminal)	-	-	-	0	0
Segnafile GPS (per Genius Wave)	-	-	-	0	0

\* disponibile solo su barre idrauliche / \*\* di serie su barre serie ALA  
\*\*\* non disponibile per versione 150, 200 e 300 / \*\*\*\* disponibile solo in abbinamento a barre NOVA 122 o START

● = dotazione di serie / 0 = dotazione opzionale / - = dotazione non disponibile / h = idraulico / m = manuale

# POLVERIZZATORI PORTATI





## TUBO DI CARICAMENTO

Il tubo di lunghezza da 6 a 8 m (ø 40 o 50 mm) permette un agevole riempimento del serbatoio principale e del lava-impianto direttamente da fonti esterne come corsi d'acqua o carri cisterna. Il filtro galleggiante impedisce l'aspirazione di sabbia o sedimenti dal fondo che possono otturare filtri e circuito.



## SEGNAFILE SCHIUMOGENO

Il segnafile schiumogeno è una valida alternativa qualora non si disponga di attrezzature GPS o tramline per definire la larghezza delle passate di lavoro. Un dispositivo rilascia la schiuma al bordo della barra per ridurre al minimo sovrapposizioni e aree non trattate, e migliorare la sostenibilità di ogni trattamento!



## TRAMLINER

Il dispositivo tramline, è installabile a richiesta su tutte le seminatrici da cereale GASPARDO, evita la distribuzione di seme nelle file corrispondenti alle passate dello sprayer, risparmiando fino al 4% di seme senza perdite di resa! In stagione inoltrata sarà possibile identificare le passate senza GPS o altri dispositivi.

	larghezza barra (m)	SAURO								TEKO				TEMPO			TEMPO ONE			
		150	200	300	400	600	800	1000	1000	600	800	1000	1200	800	1000	1200	1300	1600	1900	
BDL light	3,5	X	X	X																
BDL light	4,5	X	X	X																
BDL light	6	X	X	X																
BDL light	8	X	X	X																
BDL light	10	X	X	X																
BDL	6				X	X	X	X												
BDL	8				X	X	X	X												
BDL	10				X	X	X	X												
NOVA 122	12					X	X	X	X	X	X									
START	12					X	X	X												
START	14					X	X	X												
PROBO	15								X	X	X									
PROBO	16								X	X	X									
WORK X	12								X	X	X	X								
WORK X	15								X	X	X	X								
WORK U	12									X	X	X								
WORK U	14									X	X	X	X	X	X	X	X	X	X	X
WORK U	15									X	X	X	X	X	X	X	X	X	X	X
WORK U	16									X	X	X	X	X	X	X	X	X	X	X
WORK U	18									X	X	X	X	X	X	X	X	X	X	X
ALA 500	15												X	X	X					
ALA 500	16												X	X	X					
ALA 500	18												X	X	X	X	X	X		
ALA 500	21													X	X					
ALA 600	18												X	X	X					
ALA 800	21													X	X	X	X	X	X	X
ALA 800	24													X	X	X	X	X	X	X

# GASPARDO

## **MASCHIO GASPARDO S.p.A.**

Sede legale e stabilimento produttivo  
Via Marcello, 73  
I-35011 Campodarsego (PADOVA) - Italy  
Tel. +39 049 9289810 - Fax +39 049 9289900  
info@maschio.com - www.maschio.com

## **Stabilimento produttivo**

Via Mussons, 7  
I-33075 Morsano al Tagliamento (PN) - Italy  
Tel. +39 0434 695410 - Fax +39 0434 695425

10-18 Cod. W19582751R  
Maschio Gaspardo Marketing Dept.

For graphic reasons, some pictures and images do not show the "EC" safety guards. Technical datas and models shown in this catalogue are not binding. We reserve the right to revise the contents of this catalogue, to amend or improve the specifications without notice.

Technical datas and models shown in this catalogue are not binding. We reserve the right to revise the contents of this catalogue, to amend or improve the specifications without notice.

For graphic reasons, some pictures and images do not show the "EC" safety guards.